

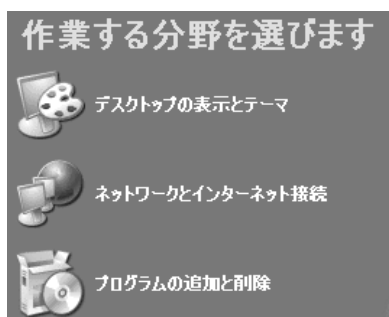
## TCP/IP設定

1



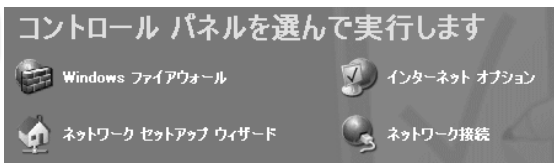
スタートメニューから「コントロールパネル」をクリックします。

2



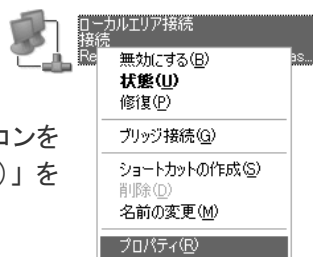
「ネットワークとインターネット接続」をクリックします。

3



「ネットワーク接続」をクリックします。

### LAN または高速インターネット



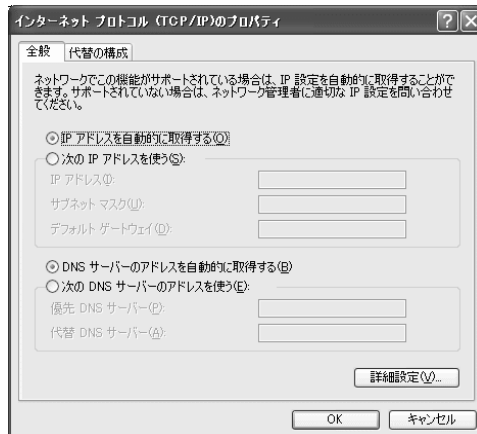
「ローカルエリア接続」アイコンを右クリックし、「プロパティ(R)」を選択します。

4



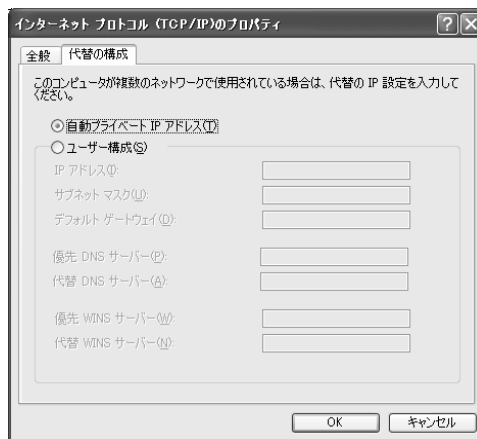
「インターネットプロトコル(TCP/IP)」を選択し、「プロパティ(R)」をクリックします。

5



「IP アドレスを自動的に取得する」、「DNS サーバのアドレスを自動的に取得する」にそれぞれチェックを入れます。

6



「代替の構成」をクリックし、「自動プライベート IP アドレス」にチェックを入れ、「OK」をクリックします。

TCP/IP の設定は終了です

## CSF ケーブルステーション福岡

福岡県春日市昇町5丁目2番地

TEL: 092-587-1800

FAX: 092-587-1801

URL <http://www.csf.ne.jp/>

E-Mail [support@csf.ne.jp](mailto:support@csf.ne.jp)

《カスタマーサポート》

専用ダイヤル【092-587-1811】【050-3444-6001】

受付時間 9:00~21:00

※ 電話のみのサポートとなります。

※ セットアップ(出張サポート)の場合は有料になります。

出張料金 ¥3,675+オプション料金

# ブラウザ設定

1



スタートメニューから「インターネット」をクリックし、「ツール」→「インターネットオプション」をクリックします。

2



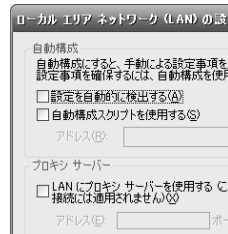
アドレス欄に「http://www.csf.ne.jp」を入力します。  
※最初に表示するホームページのアドレスを入力

3



「接続」をクリックし、「ダイヤルしない」にチェックします。  
※文字が薄い場合はOK です  
「LAN の設定」をクリックし、全てのチェックを外して「OK」で閉じます。

ブラウザの設定は終了です



# メール設定

1



「スタート」→「すべてのプログラム」より「Outlook Express」を起動し、「ツール」→「アカウント」をクリックします。

2



「追加」→「メール」をクリックします。

3



表示名に、使用される方の名前・ニックネーム等を入力します。

4



お客様が決められた電子メールアドレスを入力し、「次へ」をクリックします。

5



受信メール mail.csf.ne.jp  
送信メール mail.csf.ne.jp を入力します。

6



ユーザー名の後ろに % 及びメールアドレスの @ 以降のドメインを追加で入力、「パスワード」を入力し「次へ」をクリックします。

例) ① ユーザー名 : csf-test → csf-test%csf.ne.jp

例) ② ユーザー名 : csf-test → csf-test%ksg.csf.ne.jp

最後に「完了」をクリックしましたら設定完了です。

## ・設定内容

|          |                                     |
|----------|-------------------------------------|
| メールアドレス  | OOOOO@csf.ne.jp、OOOOO@△△△.csf.ne.jp |
| メールアカウント | OOOOO%csf.ne.jp、OOOOO%△△△.csf.ne.jp |
| メールパスワード | 決められたパスワード                          |
| サーバの種類   | POP3                                |
| 受信メールサーバ | mail.csf.ne.jp (post.csf.ne.jp でも可) |
| 送信メールサーバ | mail.csf.ne.jp                      |

## ※注意事項

- ・モデムの電源は普段は切らないで下さい。
- ・近くで雷が鳴っているときは、安全の為モデムの電源をお切り下さい。
- ・別のパソコンを接続される場合、モデムの電源を必ず入れ直して下さい。
- ・ケーブル線の取り外しは絶対にしないで下さい。  
(移動が必要になる場合には当社までご連絡下さい。)