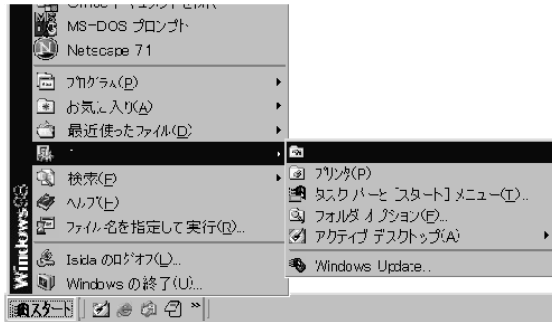


# Windows 98/Me 設定マニュアル



## TCP/IP設定

1



「スタート」→「設定」→「コントロールパネル」をクリックします。

2



「ネットワーク」をダブルクリックします。

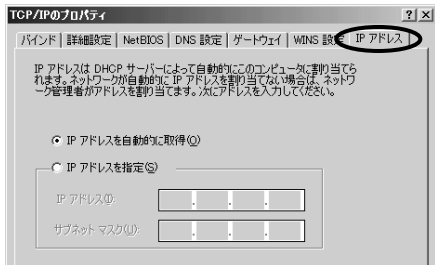
3



「TCP/IP->LAN の名前」を選択し、「プロパティ」をクリックします。

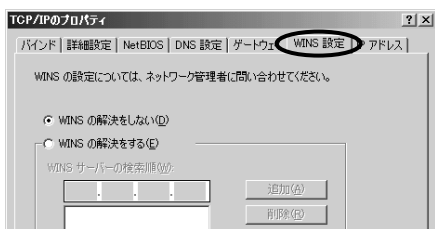
※LANの名前はお取り付けのメーカーによって異なりますので、詳しくは付属の説明書をお読み下さい。

4



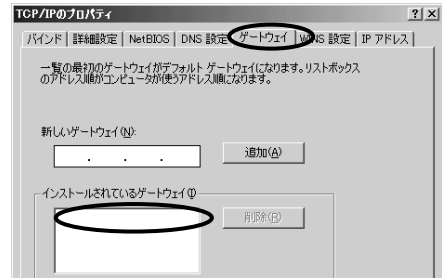
「IP アドレスを自動的に取得」にチェックします。

2



「WINS の解決をしない」にチェックします。

3



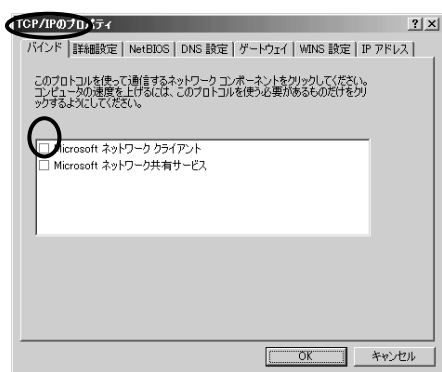
何も入力されていない事を確認します。  
入力されていれば削除してください。

4

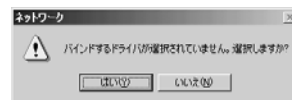


「DNS を使わない」にチェックします。

5



チェックを外して最後に「OK」をクリックします。



「いいえ」をクリックします。

画面が戻り「OK」をクリック後、再起動の指示が表示されますので指示に従い再起動してください。

TCP/IP の設定は終了です

## CSF ケーブルステーション福岡

福岡県春日市昇町5丁目2番地

TEL: 092-587-1800

FAX: 092-587-1801

URL <http://www.csf.ne.jp/>

E-Mail [support@csf.ne.jp](mailto:support@csf.ne.jp)

《カスタマーサポート》

専用ダイヤル【092-587-1811】【050-3444-6001】

受付時間 9:00~21:00

※ 電話のみのサポートとなります。

※ セットアップ(出張サポート)の場合は有料となります。

出張料金 ¥3,675+オプション料金

# ブラウザ設定

1



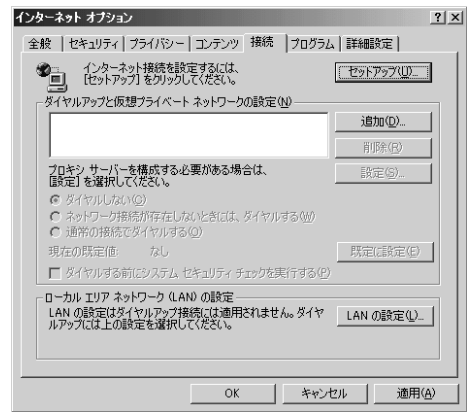
スタートメニューから「インターネット」をクリックし、「ツール」→「インターネットオプション」をクリックします。

2

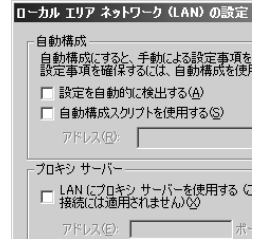


アドレス欄に「http://www.csf.ne.jp」を入力します。  
※最初に表示するホームページのアドレスを入力

3



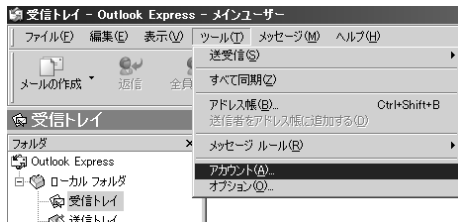
「接続」をクリックし、「ダイヤルしない」にチェックします。  
※文字が薄い場合はOKです  
「LANの設定」をクリックし、全てのチェックを外して「OK」で閉じます。



ブラウザの設定は終了です

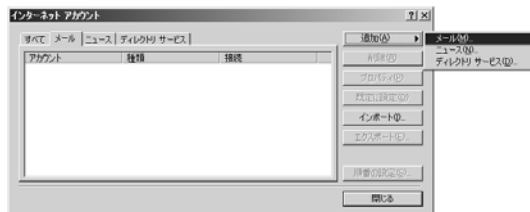
# メール設定

1



「スタート」→「すべてのプログラム」より「Outlook Express」を起動し、「ツール」→「アカウント」をクリックします。

2



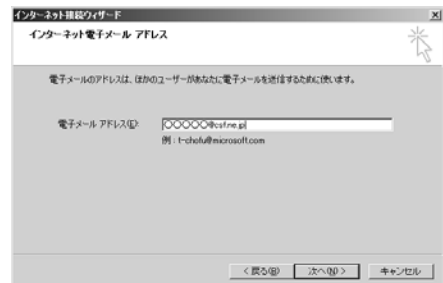
「追加」→「メール」をクリックします。

3



表示名に、使用される方の名前・ニックネーム等を入力します。

4



お客様が決められた電子メールアドレスを入力し、「次へ」をクリックします。

5



受信メール mail.csf.ne.jp  
送信メール mail.csf.ne.jp を入力します。

6



ユーザー名の後ろに % 及びメールアドレスの @ 以降のドメインを追加で入力、「パスワード」を入力し「次へ」をクリックします。

例) ① ユーザー名 : csf-test → csf-test%csf.ne.jp

例) ② ユーザー名 : csf-test → csf-test%ksg.csf.ne.jp

最後に「完了」をクリックしましたら設定完了です。

## ・設定内容・

メールアドレス	OOOOO@csf.ne.jp、OOOOO@△△△.csf.ne.jp
メールアカウント	OOOOO%csf.ne.jp、OOOOO%△△△.csf.ne.jp
メールパスワード	決められたパスワード
サーバの種類	POP3
受信メールサーバ	mail.csf.ne.jp (post.csf.ne.jp でも可)
送信メールサーバ	mail.csf.ne.jp

## ※注意事項

- ・モデムの電源は普段は切らないで下さい。
- ・近くで雷が鳴っているときは、安全の為モデムの電源をお切り下さい。
- ・別のパソコンを接続される場合、モデムの電源を必ず入れ直して下さい。
- ・ケーブル線の取り外しは絶対にしないで下さい。(移動が必要になる場合には当社までご連絡下さい。)